

PARTS CATALOGUE

**Attachments for TX tractors
ISEKI FLAIL MOWER**

FM110



HOW TO USE THIS PARTS CATALOGUE

CATALOGUE CONSTRUCTION

Ref. No. Ref. N°	Parts No. Pieces N°	Description Designation	Q'ty Quant.	Remarks Remarques
A	B	C	D	E

- A. Ref. No : It is a reference number to find parts in the drawings.
- B. Parts No : Every part has its own 12-digit code number with which it is computer-controlled.
Parts which have "V" at their code numbers' head are purchasable in the market.
- C. Description: Names, sizes, functions and other meanings of parts are found in this column.
"LH" and "RH" of parts are given by facing to the tractor-moving-forward direction or looking at them mounted on the tractor.
Components of an assembled part (ASS'Y or SET) are listed set in from ASS'Y or SET name and headed with ". " as in the following example:

(Example)

JOINT (A) ASS'Y

. YOKE (A), SPLINE

. JOINT, CROSS

. YOKE (B), SPLINE

. RING, SNAP/C TYPE 20

} Components of
JOINT (A) ASS'Y

Abbreviations which are used in this column are explained in Table page 2

- D. Q'ty: This column specifies the quantity of a part required for one tractor. "AR" is the abbreviation of "AS REQUIRED".

E. Remarks: Additional notices are said here if any.

Explanation of symbols:

" ★ " shows parts made to order.

" △ " shows parts not sold as a single part.

REQUESTS ON ORDERING PARTS:

Code No. , Part Name, and Quantity should be typed clearly and correctly on your order sheet without fail.

Especially wrong code numbers which are computer-controlled may result in wrong delivery of parts.

ABBREVIATIONS

ABBREVIATIONS	ORIGINAL WORDS	ABBREVIATIONS	ORIGINAL WORDS
ADJ	ADJUSTING	R	REAR
F	FRONT	RB	RADIAL BALL
LH	LEFT HAND	RH	RIGHT HAND
NR	NEEDLE ROLLER	SP	SPRING
PL	PLAIN		

COMMENT LIRE LE CATALOGUE

AGENCEMENT DU CATALOGUE

Ref. No. Ref. N°	Parts No. Pièces N°	Description Designation	Q'ty Quant.	Remarks Remarques
A	B	C	D	E

A. Réf. N° : C'est un numéro de référence pour trouver les pièces dans les plans.

B. Pièces N° : Chaque pièce possède son propre numéro de code à 12 chiffres avec lequel elle peut être contrôlée par ordinateur.
Les pièces comportant un "V" dans leur numéro de code en tête sont procurable sur le marché.

C. Désignation: La désignation, les dimensions, les fonctions et autres renseignements sur la pièces sont indiqués dans cette colonne.
Quand les côtés "Gauche" et "Droit" des pièces sont spécifiés, on doit alors regarder dans la direction d'avancement en avant du tracteur ou bien en étant monté sur le tracteur.
Les pièces constituantes d'un ensemble (ENSEMBLE ou JEU) sont énumérées sous la désignation de l'ENSEMBLE ou du JEU en question et précédées d'un ". " comme dans l'exemple suivant:

(Exemple):

ENSEMBLE ROUE DROITE

. JANTE 350B x 100C	}	Pièces composantes de l'ENSEMBLE de ROUE DROITE
. PNEU 400-10		
. CHAMBRE A AIR 400-10		

Les abréviations utilisées dans cette colonne sont expliquées dans le tableau à la page 2

D. Quant.: Cette colonne spécifie les quantités d'une pièce requise pour chaque section donnée.
"AR" est une abréviation signifiant "SUIVANT LES BESOINS".

E. Remarques: On trouvera ici des observations utiles s'il y a lieu.

Explications des symboles:

"★" indique des pièces fabriquées sur commande.

"△" indique des pièces qui ne sont pas vendues séparément.

INDICATIONS POUR LA COMMANDE DES PIÈCES:

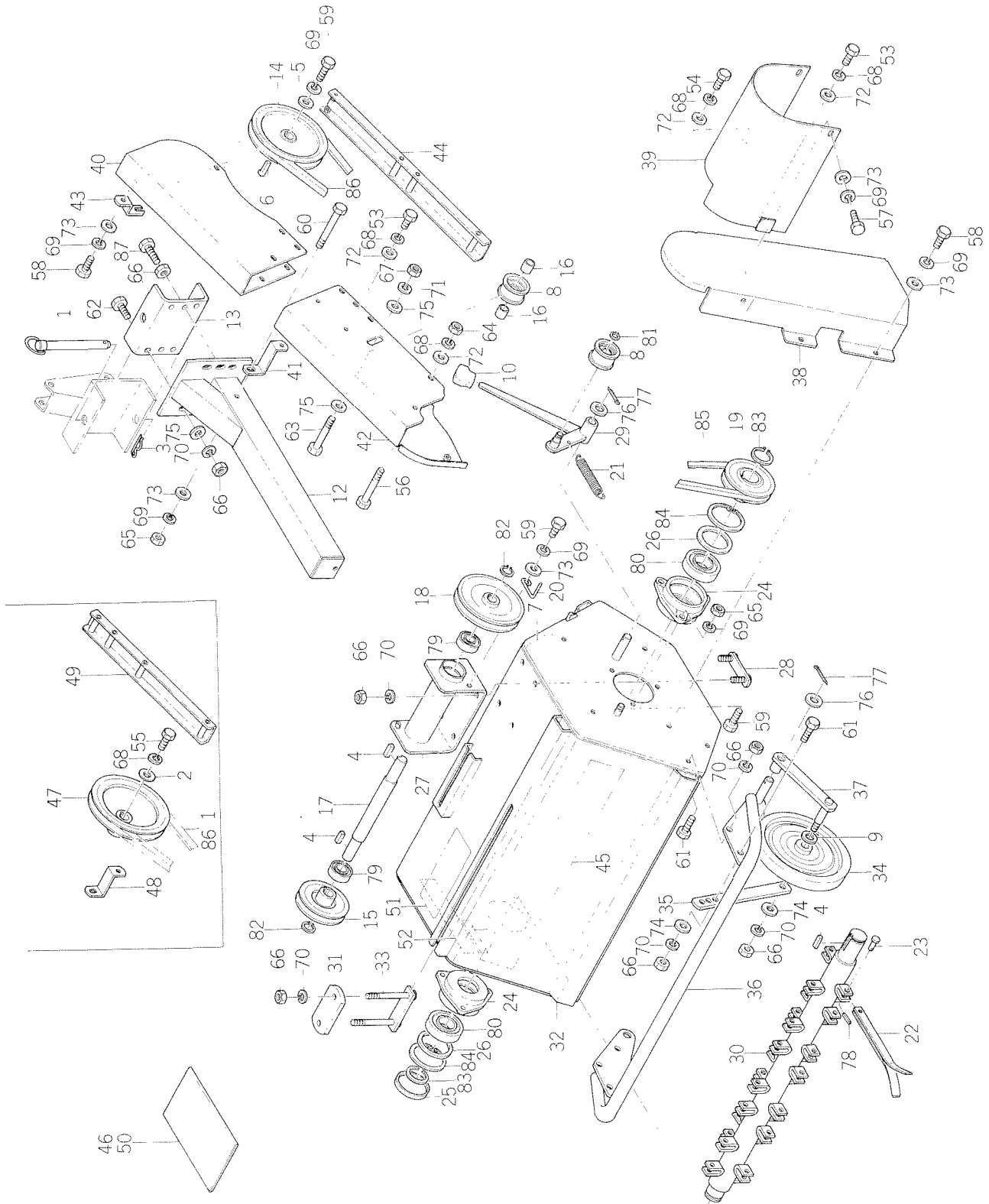
Le N° de code, la désignation de la pièce, et la quantité voulue devront être indiqués clairement à la machine à écrire sans erreur ou omission sur la feuille de commande.

On notera en particulier que des numéros de code erronés enregistrés à la commande par ordinateur risquent d'entraîner des erreurs à la fourniture des pièces.

Model & Applicator:

Flail mower FM50-1 (8192-010-0000-0) ... for KC350F, KC450F
Fleau tondeur

Flail mower FM50-2 (8192-020-0000-0) ... for KC2F, KC4F
Fleau tondeur



Ref No. Réf N ^o .	Parts No. Pièces N ^o .	Description Désignation	Model & Q'ty Modél & Quant		Remarks Remarques
			FM 50-1	FM 50-2	
1	1301-100-9010-0	PIN, KING Broche	1	1	
2	1305-701-0060-0	WASHER Rondelle		1	
3	1305-931-0030-0	PIN, HAIR Attache Beta	1	1	
4	1317-201-0040-0	KEY Clavette	3	3	
5	1324-205-0020-0	WASHER Rondelle	1		
6	1329-201-0030-0	KEY Clavette	1	1	
7	1351-952-0020-0	MARK, CLUTCH Etiquette	1	1	
8	1378-202-2000-0	PULLEY, TENSION Galet Tendeur	2	2	
9	1403-611-1020-0	WASHER Rondelle	2	2	
10	1415-505-0150-0	GRIP Poignee	1	1	
11	3750-411-0280-0	MARK, SERIAL NO. Etiquette	1	1	
12	8192-011-2000-0	FRAME Longeron	1	1	
13	8192-011-2100-0	HITCH Attelage	1	1	
14	8192-012-0010-0	PULLEY/130 Poulie Trapezoidale	1		
15	8192-012-0020-0	PULLEY Poulie	1	1	
16	8192-012-0030-0	PIPE/16 Tube	2	2	
17	8192-013-0010-0	SHAFT, COUNTER Arbre	1	1	
18	8192-013-0020-0	PULLEY/110 Poulie	1	1	
19	8192-013-0030-0	PULLEY Poulie	1	1	
20	8192-013-0040-0	STOPPER, BELT Garde-Courroies	1	1	
21	8192-013-0050-0	SPRING, TENSION Ressort	1	1	
22	8192-013-0060-0	KNIFE Couteau	56	56	
23	8192-013-0070-0	PIN/16 Goupille	28	28	
24	8192-013-0080-0	METAL, BEARING Flasque	2	2	
25	8192-013-0090-0	CAP, BLANK Bouchon	1	1	
26	8192-013-0110-0	SHIM/48 x 62 x 1 Rondelle	2	2	
27	8192-013-2000-0	BRACKET, COUNTER Support	1	1	
28	8192-013-7100-0	PLATE, SET Barrete	2	2	
29	8192-013-2200-0	LEVER, CLUTCH Lever D'embrayage	1	1	
30	8192-013-2300-0	SHAFT, BLADE Arbre	1	1	
31	8192-014-0010-0	PLATE, SET Barrete	2	2	
32	8192-014-2000-0	BODY, MOWER Corps Tendeur	1	1	
33	8192-014-2200-0	SCREW, SET Vis	2	2	
34	8192-015-0010-0	WHEEL Roue	2	2	
35	8192-015-0020-0	ADJUSTER, WHEEL Roue	2	2	No. 1-No. 550
35a	8192-015-0021-0	ADJUSTER, WHEEL Roue	2	2	No. 551-
36	8192-015-2000-0	BUMPER Pare-Choc	1	1	
37	8192-015-2100-0	SUPPORT, WHEEL Support	2	2	No. 1-No. 550

Ref No. Réf N°	Parts No. Pièces N°.	Description Désignation	Model & Q'ty Modél & Quant		Remarks Remarques
			FM 50-1	FM 50-2	
37a	8192-015-2101-0	SUPPORT, WHEEL Support	2	2	No. 551-
38	8192-016-2000-0	COVER, BELT (A) Carter (A)	1	1	
39	8192-016-2100-0	COVER, PULLEY Carter	1	1	
40	8192-016-2200-0	COVER, BELT (B) Carter (B)	1	1	
41	8192-016-2300-0	STAY, COVER (A) Capot	1	1	
42	8192-016-2400-0	COVER, BELT (C) Carter (C)	1	1	
43	8192-017-0010-0	STAY, COVER Capot	1	1	
44	8192-017-2000-0	COVER, UNDER Carter	1		
45	8192-018-0010-0	MARK, MODEL Etiquette	1	1	
46	8192-018-0020-0	MANUAL, ASSEMBLING Manuel	1		
47	8192-022-0010-0	PULLEY/130 Poulie		1	
48	8192-027-0010-0	STAY, COVER Capot		1	
49	8192-027-2000-0	COVER, UNDER Carter		1	
50	8192-028-0010-0	MANUAL, ASSEMBLING Manuel		1	
51	8592-018-0020-0	MARK, CAUTION (A) Etiquette	1	1	
52	8592-018-0030-0	MARK, CAUTION (B) Etiquette	1	1	
53	V20026-060100	BOLT/M6 × 10 Vis	5	3	
54	V20026-060160	BOLT/M6 × 16 Vis	1	1	
55	V20026-060200	BOLT/M6 × 20 Vis		1	
56	V20026-060550	BOLT/M6 × 55 Vis	3	4	
57	V20126-080120	BOLT/M8 × 12 Vis	2	2	
58	V20126-080160	BOLT/M8 × 16 Vis	6	6	
59	V20126-080200	BOLT/M8 × 20 Vis	8	7	
60	V20126-080650	BOLT/M8 × 65 Vis	1	1	
61	V20126-100250	BOLT/M10 × 25 Vis	6	6	
62	V20126-100300	BOLT/M10 × 30 Vis	4	4	
63	V20126-120650	BOLT/M12 × 64 Vis	1	1	
64	V30026-000600	NUT/M6 Ecrou	2	3	
65	V30026-000800	NUT/M8 Ecrou	7	7	
66	V30026-001000	NUT/M10 Ecrou	22	22	
67	V30026-001200	NUT/M12 Ecrou	1	1	
68	V40116-000600	WASHER, SP/M6 Rondelle Frein	9	5	
69	V40116-000800	WASHER, SP/M8 Rondelle Frein	17	16	
70	V40116-001000	WASHER, SP/M10 Rondelle Frein	20	20	
71	V40116-001200	WASHER, SP/M12 Rondelle Frein	1	1	
72	V41316-000600	WASHER, PL/M6 Rondelle	11	11	
73	V41316-000800	WASHER, PL/M8 Rondelle	10	10	
74	V41316-001000	WASHER, PL/M10 Rondelle	4	4	No. 1- No. 550

Ref No. Réf N°.	Parts No. Pièces N°.	Description Désignation	Model & Q'ty Modél & Quant		Remarks Remarques
			FM50-1	FM50-2	
74a	V41116-001000	WASHER, PL/M10 Rondelle	4	4	No. 551-
75	V41316-001200	WASHER, PL/M12 Rondelle	2	2	
76	V41316-001400	WASHER, PL/M14 Rondelle	5	5	
77	V50015-300250	PIN, SPLIT/3 × 25 Goupille Fendue	5	5	
78	V58014-030180	PIN (W), SPRING/3 × 18 Goupille Elastique	28	28	
79	V60015-062030	BEARING, RB/6203-2RS Roulement	2	2	
80	V60015-062060	BEARING, RB/6206-2RS Roulement	2	2	
81	V70414-001200	RING, SNAP/C-TYPE 12 Collet D'axe	1	1	
82	V70414-001700	RING, SNAP/C-TYPE 17 Collet D'axe	2	2	
83	V70414-003000	RING, SNAP/C-TYPE 30 Collet D'axe	2	2	
84	V70514-006200	RING, SNAP/C-TYPE 62 Collet D'axe	2	2	
85	V81620-003200	BELT, V/SA32 Courroie Trapezoidale	1	1	
86	V81620-004900	BELT, V/SA49 Courroie Trapezoidale	1		
87	V81620-005500	BELT, V/SA55 Courroie Trapezoidale		1	
88	W20026-100600	BOLT/M10 × 60 Vis	2	2	

FM

ISEKI & CO., LTD.

Overseas Administrative Div.

3-Kioicho, Chiyoda-ku, Tokyo, 102, Japan

Telex: 232-2752, 232-2753

Cable address: ISEKIRICE TOKYO

Phone: 03-265-9301~9310, 9359